

将 Notes 中的邮件批量发送到外部邮箱

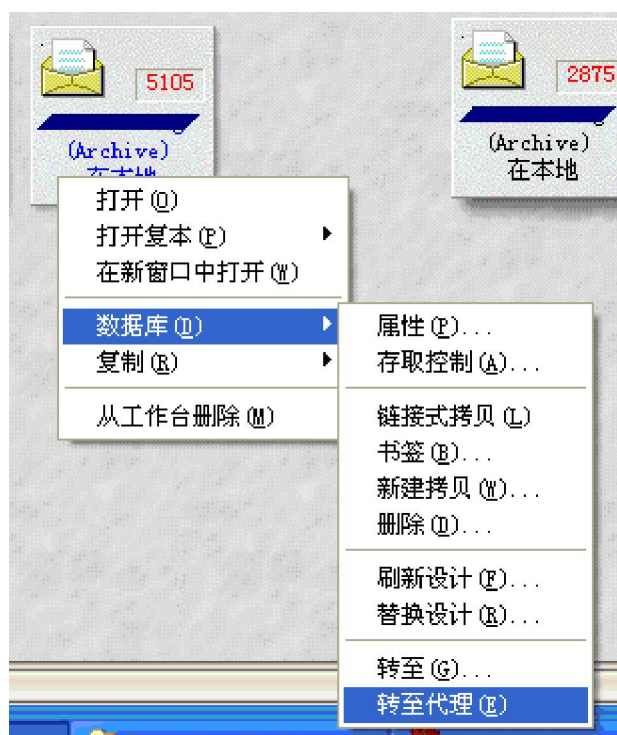
Notes 邮箱非常受到大型企业的欢迎，从用户的角度看它的易用性比 Outlook 之类的差很多。在我看来选用之的唯一好处是创造很多就业机会----选用 Notes 就必须有强大的 IT Support，即便最最简单的客户端配置都复杂无比，必须有专业人士来完成。

Notes 客户端有两个严重的问题：一个是随着时间的推移本地邮箱会变得越来越大（上限是 2G），另一个是查找邮件非常缓慢。

为了解决这两个问题，你可以尝试将邮件转移到远程的比如 Gmail 邮箱中，不用担心容量和耗时的查找。

具体做法是：

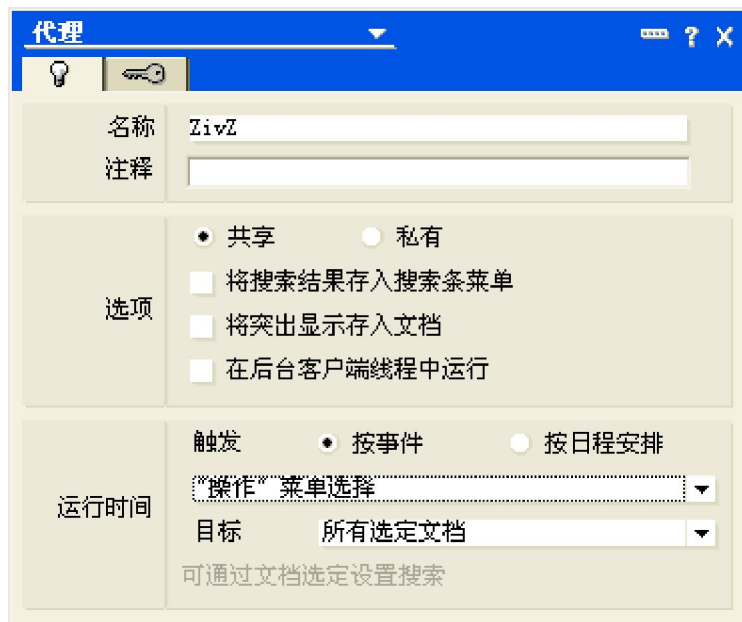
1. 在工作台中选定你要处理邮件的邮箱，点击邮件选择转至代理



2. 选择新建代理



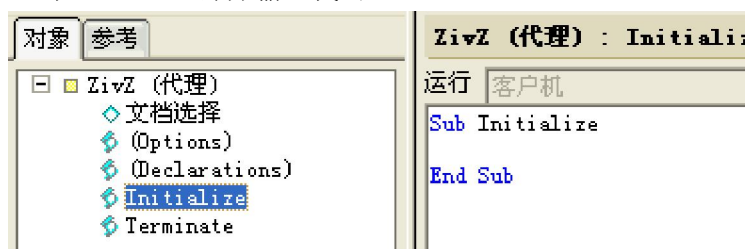
3. 随便起个名字，其余设置不需要修改



4. 代理选择为 lotusScript 类型



5. 在 Initialize 部分输入代码



Sub Initialize

```
Dim s As NotesSession
Dim db As NotesDatabase
Dim view As NotesView
Dim doc As NotesDocument
Dim maildoc As notesdocument
```

```
Set s=New notessession
```

```
Set db = s.CurrentDatabase
```

```
Set view = db.GetView( "old" ) '在名为 "old" 的目录下查找邮件
```

Set doc = view.GetFirstDocument '取第一个邮件

While Not doc Is Nothing

Set maildoc=New NotesDocument(db) '这里的 maildoc 表示邮件文档
maildoc.form= "memo "

Dim body As New notesrichtextitem(MailDoc, "body")

Call doc.RenderToRTItem(body) '这个可以把原来的邮件 Render 到新邮件的 body 域
中。

'Call doc.CopyAllItems(Maildoc,True)

Print maildoc.subject(0)

maildoc.sendto="wyanb@sina.com" '设置你要存放的邮件地址

maildoc.copyto="" '必须有这一句，否则之前邮件中的收件人还会再收到一次....

'如果你对是否有发送成功没有信心，可以开打下面的代码

'这样发送出去的邮件还会在已发送邮件中保存一份

'maildoc.SaveMessageOnSend = saveit

Maildoc.From = "wangybi"

Maildoc.Principal ="wangybi"

Call maildoc.Send(True)

Set doc = view.GetnextDocument(doc)

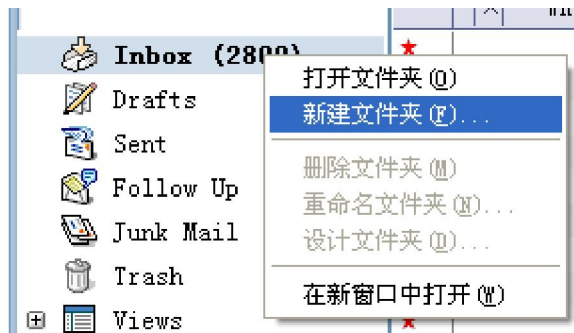
Print "发送成功! "

Wend

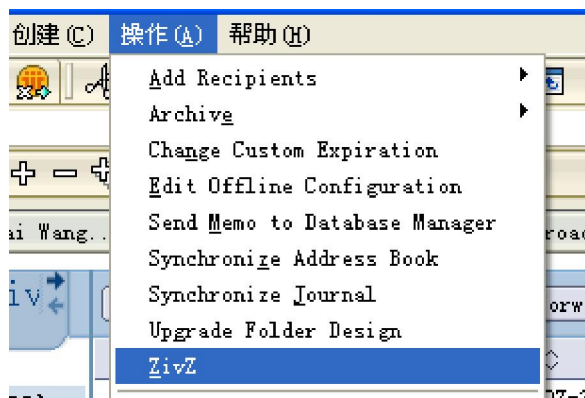
End Sub

6.保存。

7. 在收件箱中新建一个文件夹，命名为 “old ”



8. 然后就可以将发件箱或者是收件箱中的邮件通过拖放的方式丢进 old 目录中
9. 在下拉的菜单中可以选择新创建的代理，运行那段程序就将 old 目录下的全部邮件自动转发到你程序中指定的邮箱中了，随后你可以删除 old 目录下的全部邮件以便节省空间。



然后等一段即可自动转发。